

## 今年もお花見にでかけました!



満開の桜の  
木の下で  
ポーズ



デイサービス  
木かげ

やっぱり  
花よい  
団子!



デイサービス木かげでは、毎年恒例で利用者の方々、楽しみにされている桜のお花見に4月4日(金)から約1週間かけて出かけました。

今年は1月から3月の中旬にかけての平均気温が平年より低く、桜の開花が遅くなるのが心配されましたが、3月下旬頃に気温が一気に上昇し、例年通り3月

26日(水)に開花し、4月1日(火)頃に満開となりました。

利用者の方々には送迎車に乗って頂き、デイサービス木かげ周辺の道路をゆっくりと桜を眺めながら、目的地の下沢公園に向かいました。公園では満開の桜のもと、利用者の方々、楽しく談笑され、笑顔があふれるお花見となりました。利用者の方々の声として「今年も来られて良かった、また来年も連れてきて」とか「今日風が強いけど、明日からの人は大丈夫かな」と気遣う利用者の方もおられました。中には「花より団子!」と用意した団子をほおばり、周りに笑いを誘っておられる方もいました。

デイサービス木かげは、これからも利用者の方々と外出する機会を設け、より一層利用者様と職員が一体となって取り組んでいけるようにしてまいります。

# 春の食材で調理学習

Let's Cooking!



**Team A**

- ・豆腐と菊菜のハンバーグ
- ・もやしのナムル
- ・豚しゃぶと柚子胡椒のスープ

**Team B**

- ・メバシの煮付
- ・しめじと菜の花の白和え
- ・ちくわとトマトのマヨ炒め

**Team C**

- ・鳥肉とパプリカのサラダ
- ・コンニャクのきんぴら
- ・鳥のたまごとし

レバーステーション さくら

わらびでは「おひさま」  
 移転により3・4階のデイ  
 サービスのキッチンを利用  
 させてもらい調理学習を行  
 いました。

今年の春の旬の食材を  
 使用し「高齢者を主体に食  
 べやすく季節感味わえる料  
 理」をテーマに調理しまし  
 ました。

職員12名参加で3グルー  
 プに分けてジャンケンに勝  
 ったチームで、食材を1品  
 ずつ取り1時間で献立を考  
 え調理し後片付けまで行  
 い、調理品を披露し、味見  
 をチームごとに行いました。

食材を確保する段階であ  
 る程度の献立を考えて取得  
 しなければアバウトに選ん  
 でしまうと献立が難しくな  
 ります。その様な訓練も在  
 宅では必要です。各家庭を  
 訪問する中でいつも冷蔵庫  
 に食材が一杯とは限りませ  
 ん。ある物で瞬時にメニ  
 ューを考える力も不可欠  
 です。

今回はグループ分けで4  
 名ずつだったので色々とメ  
 ニューは飛びかかったと思  
 いますが一人で考えると意  
 外と難しいので、今回の調  
 理学習をきっかけに訪問先  
 でも活用してもらえ実践に  
 なればと思います。写真は各  
 チーム別に調理された物  
 です。



ハイチーズ!  
 記念写真

ハイ  
 ポーズ

あまの里

花見弁当  
 に舌鼓



笑顔でポーズ

## フレッシュな新入職員

今年の新入職員は4月1  
 日採用者が6名、少し早  
 めに勤務についていた職員  
 が3名の計9名でした。4月  
 の第1週目は理念研修や介  
 護技術研修、利用者訪問へ  
 の同行など、あまの里恒例  
 の新人研修が行われました。  
 新人の皆さんの初々しい  
 中にも緊張感が漂う雰  
 囲気に、先輩職員達は、初  
 心に帰ることが出来ました。

## 満開の桜の下で 楽しくお食事



桜餅やミニ大福など可愛く  
 重箱に詰めました



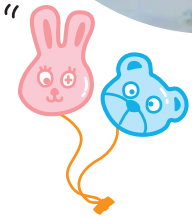
桜の枝をいただいて  
 屋内でもお花見

## お花見のスケジュール

- 7日…特養森の里フロア（上坂部西公園）
- 8日…特養花の里フロア（AM溝手公園、PM上坂部西公園）
- 9日…デイサービス（近松公園）
- 10日…ショートステイ（溝手公園）
- 11日…デイサービス（近松公園）
- 14日…特養森の里フロア（溝手公園）

特別養護老人ホーム  
「立花あまの里」建設

# 立花わいわい春まつり 600人の参加で大成功!



4月13日、「立花あまの里」建設予定地（尼崎市水堂1丁目）において、建設のお知らせと地域交流を目的に「立花わいわい春まつり」を開催しました。模擬店、バザー、ゲーム、介護相談、介護体験、施設紹介コーナーなど手作り感満載で、子供から高齢者まで600人の参加で盛り上がりました。

なぞなぞスタンプラリーや手品・バルーンアートのピエロのお兄さんが大人気。模擬店も商品売り切れであったという間の3時間でした。

## 介護職員初任者研修5月スタート

介護職員初任者研修が5月15日スタートします。今回は、木・土曜日に講義を行い、8月2日修了予定です。



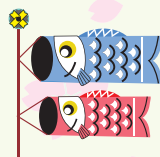
こういう人におすすめ

- 仕事を探している
- 人に役立つ仕事やボランティアがしたい
- 資格を取りたい

家族・知人などの紹介をお願いします。就職希望者は研修修了後、採用試験を行います。採用が決まれば、受講料を免除します。詳細は、虹の会本部にお問い合わせください。

### 発行●社会福祉法人 虹の会

〒661-0975 尼崎市下坂部3丁目2-40  
TEL: 06-6495-4708 FAX: 06-6495-4775  
ホームページ <http://www.shafuku-nijinokai.or.jp/>  
Eメール [honbu@shafuku-nijinokai.or.jp](mailto:honbu@shafuku-nijinokai.or.jp)  
虹の会は、高齢者総合福祉施設1ヶ所、ヘルパーステーション5ヶ所、デイサービスセンター1ヶ所を運営しております。



新緑の香る素敵な季節になり、日中は汗ばむ陽気となりました。街にも半袖姿が見られるようになりました。風清らかな、初夏の候ですが、くれぐれもお身体ご自愛下さい。

編集後記