

新春のお喜びを申し上げます

旧年中は格別のご厚情を賜り、厚く御礼申し上げます。
今年は、地域密着型特別養護老人ホーム「立花あまの里」建築の年となります。
多くの皆さまのご期待に添えるよう、職員一同精一杯頑張る所存です。
皆さまのご多幸をお祈り申し上げるとともに、今後とも、社会福祉法人虹の会の活動にご協力、ご指導賜りますようお願い申し上げます。



上手につけるかな



ボウだつて、大人に負けないよ



餅つきはいいね



みんなが、お餅を、れめしよう

あまの里



美味しうね



ユキミツ!

幸せを呼ぶお餅つき

12月22日

明るく活気のある新年を迎えられるように、年越し餅つき大会を行いました。老いも若きも餅をつき、出来たての餅を頬張っては笑い合つ。美味しさと楽しさに気持ちが高揚し、あちこちで歓声が上がるとイベントでした。『笑う門には福来る』と言われるように、みんなの笑顔で疫病神はどこかに飛んで行ってしまったことでしょう。
今年も長洲青年団の方々にご協力いただき、28キロの餅と2ケース分の焼き芋を作りました。ぜんざい・きなこ・しょうゆ・大根おろしで食べる餅はどれも美味しく、大賑わいの一日でした。



新年あけましておめでとうございます。
 今年は「おひさま」開設の年でもあり潮江診療所50周年の記念すべき年でもあります。
 又あまの里では地域密着型特養が平成27年3月にオープンと今年～来年に向けて施設関係が充実していく年でもあります。
 職員一同今以上に細やかなサービスを行えるように努めさせていただきます。
 皆様にも今年が良い年でありますようにお祈り申し上げます。



ヘルプーステーション
さくら職員一同

さくら



わかくさ

新年明けましておめでとうございます。本年もよろしくお願ひ致します。
 わかくさには、新たに若い力が加わり全員の気持ちも若がえています。
 今年はなお一層チームワークを大切に頑張っ走りたいと思いますので、よろしくお願ひします。

ヘルプーステーション わかくさ職員一同

新春おめでとうございます

ヘルプーステーション



もみじ

新年あけましておめでとうございます。
 今年は立花あまの里建設にむけての大切な年です。地域の人たちと交流を深めながら、建設成功に向かって午年にあやかり駆け上がっていきます。

ヘルプーステーション
なにわ職員一同

今年度も職員全員元気に年を越せました。
 元気で頑張れるのも、「ありがとう」と声をかけていただけの喜びがあるからです。皆様から、いただいた元気をお返しできる1年にしたいと思っています。

ヘルプーステーション
もみじ職員一同



なにわ



みのり

あけましておめでとうございます。「午年」の新年を迎え、みのりも「駿馬」のごとく心機一転駆け巡りたいと思っています。皆様のお気持ちに添える事業所として職員一同頑張ります。

昨年同様今年もよろしくお願ひ致します。

ヘルプーステーション
みのり職員一同



デイサービス
木かげ

今年もよろしくおねがいします。平成26年デイサービス木かげでは、本年も利用者の方々のためにスタッフ一同新たな気持ちで取り組み進んでいきますので、ご期待の程お願ひいたします。



第10回ふる里ふれあい文化祭開催しました！

昨年恒例のふる里文化祭を10月27日(日)に開催しました。前日までの台風の影響が心配されましたが文化祭当日は快晴になり、利用者様、ボランティアさん、地域の皆様など多数ご来場いただきました。ふる里の玄関前では、バザーや模擬店等が出店され、洋服

などを迷いながら買って頂く光景がありました。木かげは模擬店として、フランクフルトを販売、好評のうち完売となりました。ありがとうございました。また三角クジのコーナーでは当たりが出るたびに、歓声が沸きました。
 ふる里の建物内2階では利用者様が制作したクラフトなどを展示し、カボチャを使って制作した「おかめカボチャ」はおなじみのキャラクターもあり、見に来られた方から「あっ！この顔知ってる！」などいろいろな感想が聞かれました。
 1階では午前にはボランティアさんによる演奏や踊りがあり、大きな拍手歓声がありました。午後になると、ドクターによるピアノとチェロの演奏会があり、続いてみんなで阿波踊りを踊りました。お祭りの締めくくりとなる阿波踊りには、2階で展示されたお神輿(おみこし)も使われ、当初踊りを見ておられた観客の方々も加わり、最後は大勢の人で踊りを楽しみ、盛大に行われました。



あけましておめでとうございます

地域密着型 特別養護老人ホーム「立花あまの里」建設へ!!

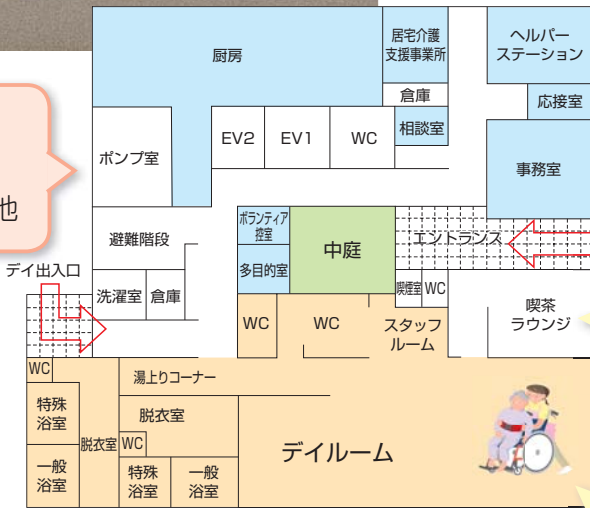
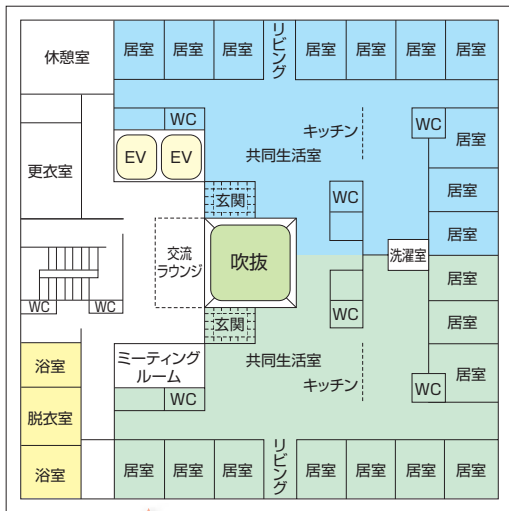
平成26年3月着工～
平成27年3月オープン予定



「立花あまの里」って、
どんな施設？



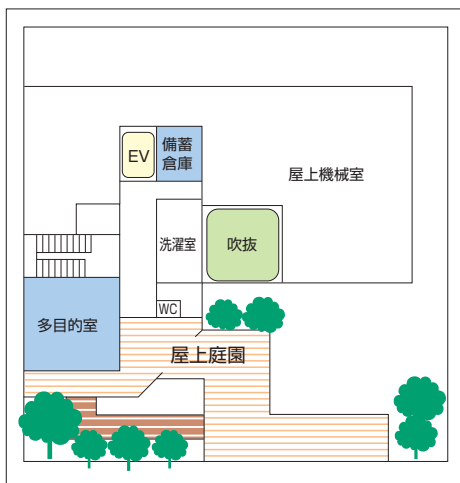
- 1階**
- ・デイサービス
 - ・認知対応型デイサービス
 - ・ヘルパーステーション
 - ・居宅介護支援
 - ・喫茶ラウンジ
 - ・事務室 その他



気軽に立ち寄れる喫茶ラウンジ

デイサービス 認知対応型 デイサービス

- 2-4階**
- ☺ 入所施設はユニット型 (全室個室)
 - 1ユニット 10室
 - ☺ 家庭的な雰囲気施設の
 - ・特別養護老人ホーム 29室
 - ・ショートステイ 29室



- 5階**
- ☺ 防災に貢献
 - ・多目的室
 - ・備蓄倉庫 (災害時用)
 - ・屋上庭園

発行●社会福祉法人 虹の会

〒661-0975 尼崎市下坂部3丁目2-40
 TEL : 06-6495-4708 FAX : 06-6495-4775
 ホームページ <http://www.shafuku-nijinokai.or.jp/>
 Eメール honbu@shafuku-nijinokai.or.jp
 虹の会は、高齢者総合福祉施設1ヶ所、ヘルパーステーション5ヶ所、デイサービスセンター1ヶ所を運営しております。

あけましておめでとうございます。平成26年を迎えみなさまをお元気で新年をお迎えの事と存じます。

厳しい冷え込みが体にこたえる季節となりました。

新たな年を迎えみなさまにとって本年にご多幸がありますようお願いいたします。

編集後記