

あい*らぶ*ゆー

by虹の会

2010年
1月号
第4号



あけましておめでとう

ございます



あまの里

ケアプラン部門

私たちは、皆様がどのようにしたらいいのかわからず困っているときには手を

つないで歩き、皆様が歩き出せたら横に並んで歩き、走り出せたら

一歩下がって見守っていきけるようにお手伝いをしていきたいと思っております。

今年度もより一層、皆様と楽しく歩んでいきたいと思っております。皆様が、笑顔のあふれる年になりますように！

デイサービス

旧年中は、デイサービスあまの里のレクレーションを楽しんでいただけましたでしょうか。今年もたくさん楽しい行事を企画しております。是非、参加していただけますようお願いいたします。皆様のご健康とご多幸をお祈り申し上げます。

入所部門

昨年も色々な行事に取り組み、入居者の皆さんに楽しんでいただきました。特にあまの里から見える淀川の花火は、スイカや焼きそばを片手に「キレイやね〜玉や〜!!」と大歓声があがり、夏のいい思い出になりました。今年も「笑い」がたえず明るく穏やかに暮らしていただけるように頑張ります。

絆を深めて
明るく年に

社会福祉法人虹の会 理事長

藤岡 一郎

地域の皆様の温かい御寄付と御協力で開設した高齢者総合福祉施設あまの里も、昨年の8月に3周年を迎えることができました。これまでには人材面や経営面でも大変厳しい時期もありましたが、後援会えがの会員の皆様や尼崎医療生協の組合員の皆様、そして地域の皆様に支えられて、ここまで前進してこれたことを共に喜び合いたいと思います。昨年の「政権交代」に若干の期待感もありましたが、世界大不況と新型インフルエンザのパンデミックが重なり、残念ながら不安な新年を迎えることになりました。しかし、このような時こそ、家族の絆と地域住民の助け合いが何より大切なのではないかと思います。みんなで助け合って、よい年にしていきましょう。

木かけ

和気あいあい 寛づくり

木かけでは毎年恒例の張りぼて作りを年末から年始にかけて作成しました。今年も今年。今年で4度目となるこの張りぼて作り、利用者様もなれた手つきで筆を持たれ風船にのりをつけぺたぺたと紙を貼っていき、初めての方にどうすればいいの、職員より



も上手に指導される利用者様も居られ皆和気あいあいと作っておられました。出来上がりを見るところは…猫?イヤ…犬?とそれぞれ個性がありました。利用者様はみな愛着心があるようで自分のトコ自慢に花を咲かせておられました。

今年はどうな 願い事?



年始1月4日には西宮恵比寿に初詣に行き参拝されました。願い事は健康祈願が多いようでしたが「人に

言ったら叶わないから内緒」と話される方も居られました。その他の日は毎年恒例となっている生島神社への参拝となり、ほぼ全員の方が参拝される予定です。今年も木かけはボランティア、利用者様、職員共に力を合わせ、いろんな事にトライしていこうと思っております。そして木かけに来ると元気になれる、笑顔になれる、若くなれる…と皆様に言っていただけのデイサービスを目指し、職員一同頑張りますのでよろしくお祈りいたします。

餅つき大会



ボランティアさんとお餅丸め

なんと97歳、自ら立候補され
べったん、べったん



ニューフェイス

今年の秋より木かけに新しい戦力が2名入りました。彼女たちの期待度は5つ星!!初めての介護の現場で日々熱心に取り組んでいます。そんな2人を皆様にご紹介します。



龍 百子です

10月24日生まれ。趣味は旅行。海外に行きたいと思いつつ、いつも国内旅行ばかりなので今年こそイタリヤへ旅立ちたいなあと思っております。特技と言っただけではありませんが、以前、事務の仕事をしてたこともあり、パソコンが得意です。木かけに4ヶ月ほど働いてみて、介護職という初めての分野でもあり、初めは戸惑うことばかりでした。利用者様の名前や顔は覚えたいもの1人1人の個性や特徴などまだまだ慣れませんが、利用者様が優しく接して下さるので、これからも笑顔で絶えず頑張りますのでよろしくお祈りいたします。



山本美加です

8月25日生まれ。趣味はDVD鑑賞で洋画をよく借りています。それと手芸、ビーズクラフトや縫い物も好きです。特技はマツサージかな?以前はマツサージの仕事をしていました。木かけではまだまだ覚えることが沢山あり、毎日バタバタと過ごしていますが、利用者の方と過ごせることが楽しく、皆さんから幸せを頂いています。今後とも元気に明るく頑張ります。

と恥ずかしそうに答える2人がどんなふうにも成長し活きた介護出来るか、皆さん楽しみにしてください。きっとこの2人はやりますよ~。

ヘルパー ステーション

もみじ

もみじの職員全員で決めた福祉宣言「その方の気持ちに添った暖かい援助を目指します」今年も職員一同、利用者様に気持ちのこもったサービスを提供できるよう努力してまいります。



わかくさ



虹の会は2009年4月から事業所加算を取得し職員一同スキルアップを目指し頑張ってきました。2010年は「笑顔の素敵な職場」「健康的な職場」をもっと職員一同頑張りたいと思います。2010年も昨年同様よろしくお祈り致します。

みのり



みのりは、こじんまりと10人ほどの規模ですが開所以来皆様のご支援によりまして5年目を迎えることができました。昨年同様今年も皆様のご指導の下、元気で頑張っているね〜とお声かけ頂けるように頑張りたいと職員一同思いを新たに気合一杯です。また、ヘルパーさん募集していますので一緒に頑張りたいだけの方はご一報ください。よろしくお祈りいたします。

今年も笑顔で皆様のもとへ

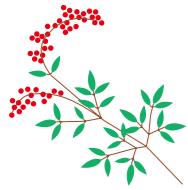
さくら

昨年11月で、さくら再開1年。9名からのスタートでした。現在12名となり潮江の健福祭り等の参加もでき地域の方との交流を少しですが持てました。今年1年は12名が活気溢れる日々を送れ開拓の年になるよう職員一同努力していきます。



なにわ

移転して2度目の新春を迎えました。地域にも慣れ気持ちよく仕事ができるようになりました。今年もヘルパー向上のため、接遇・介護技術をみがき安心していただける事務所にしていきますので、よろしくお祈りいたします。



1			2	3	4
			5		
6	7	8		9	10
11			12		
		13			

虹の会の理事長が作った
クロスワード



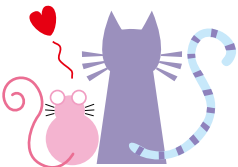
四角で囲んだ4文字を並べかえて、できる言葉は何でしょうか。(ヒント: 英語では、happy nessesです。)

タテのカギ

- ①お母さんのこと。
- 森進一の歌。○○○○○○よ。○○○○○○。
- ②泳げない人(かなづち)にとっては必需品です。
- ③ヒキガエルの俗称。○○の油。
- ④男にとつての配偶者。○○をめよらば……。

ヨコのカギ

- ①もついでく寝る○○○○○○。
- ⑤他人に気兼ねなどせず、自分の思った通りに行動する。○○○○。
- ⑦私たちの地球には、陸と○○がある。
- ⑧○○○○。頭の働きがよく、知恵がすぐれている。
- ⑩ブドウから作ったお酒。赤○○○○。
- ⑫アウトの反対。白○○○○。
- ⑬結婚する。○○○○。



- ⑥家の中をつなぐ長い通路。松の○○○○。
- ⑨石の大きいもの。○○をも通す強い信念。
- ⑪人恋しくてもの悲しい。独りぼっちで○○○○。
- ⑬結婚する。○○○○。

■応募方法
パスルの答え、住所、氏名、電話番号を記入して、ハガキ・FAX・メールでご応募下さい。抽選で正解の方5名に記念品をお送りします。あなたの身近な出来事やニュースの感想などもお寄せください。

■応募先
応募先は下の囲みをご覧ください。

■締め切り
2月28日(日)

編集後記

あけましておめでとございませう。寒い日が続きませんが、皆様いかがお過ごしでしょうか。「あいらぶゆー」の編集委員一同、皆様に親しんでいただける紙面づくりに今年も頑張ります!! これからもずっとご覧下さい。

発行●社会福祉法人 虹の会

〒661-0975 尼崎市下坂部3丁目2-40
TEL: 06-6495-4708 FAX: 06-6495-4775
ホームページ <http://www.shafuku-nijinokai.or.jp/>
Eメール honbu@shafuku-nijinokai.or.jp
虹の会は、高齢者総合福祉施設1ヶ所、ヘルパーステーション5ヶ所、デイサービスセンター1ヶ所を運営しております。

あまの里 クリスマスと餅つき

クリスマスはユニット毎に利用者さんが手作りケーキを作りました。飾りつけやクリームの塗り方を工夫してとってもおいしそうに出来上がりました。



年末には、恒例の餅つきを行ないました。つきたてのお餅は、ぜんざい・砂糖しょうゆ・きな粉など好きな味を楽しむことが出来て、一足早いお正月のようでした。



お知らせ

2010年度 新入職員募集!!

在宅のホームヘルパー
特養の職員
看護職員を募集します

資格・ヘルパー2級以上介護職員

- ・看護師
- ・生活相談員

雇用形態・正職員

- ・非常勤職員

※お問い合わせは、虹の会事務局まで

