

# あい\*らぶ\*ゆー

by虹の会

2009年  
7月号 創刊号

人を愛すること  
いたわり、尊重すること  
あい・らぶ・ゆー  
から始めましょう



溝手公園での  
お花見

去年の夏まつり  
ではエイサー踊  
りも



入居者様と潮江公園の  
バラのゲートで

「あい・らぶ・ゆー」  
創刊に寄せて

理事長 藤岡一郎

虹の会の事業所をご利用の皆さま、地域の皆さまには日頃から大変お世話になっております。心から感謝いたします。

虹の会では、高齢者総合福祉施設あまの里とともに、デイサービス木かげ、ヘルパーステーション5事業所を運営しており、安心して心から喜んでいただけるように「心づかいの介護」をモットーに日々努力しております。原生林であるブナの大木が森林の多くの生物の命を育むように、虹の会も尼崎の地に深く広く根を張り、地域のお年寄りや障がいをもつ人たちの命を大切に育んでいく役割を担っていきたくと願っています。また、尼崎医療生協、ヘルス企画、虹のサービスと協力して「虹のネットワーク」を前進させ、日本一住みよい尼崎の町づくり運動にも取り組みたいと考えています。

ヘルパーステーション

なにわ

〒660-0077  
尼崎市大庄西町2-29-15  
☎06-6411-8640

ヘルパーステーション

わかくさ

〒661-0033  
尼崎市南武庫之荘10-62-17  
☎06-4962-3778

ヘルパーステーション

みのり

〒660-0812  
尼崎市今福1丁目1-28-106  
☎06-4868-8911

高齢者総合福祉施設

あまの里

〒661-0975  
尼崎市下坂部3-2-40  
☎06-6495-4750

ヘルパーステーション

もみじ

〒661-0035  
尼崎市武庫之荘8-32-21  
☎06-4962-5771

ヘルパーステーション

さくら

〒661-0975  
尼崎市下坂部1-4-17  
☎06-4960-7201

デイサービス

木かげ

〒661-0033  
尼崎市南武庫之荘10-62-17  
☎06-6436-2838

今の4階の事務所になつて8ヶ月になりました。足腰鍛えられ、元気なパワーで訪問しています。

なになわ

もみじ

もみじの基本は体力・気力・精神力!!でも一番大切にしているのはやさです。20名のヘルパーが毎日頑張っています。



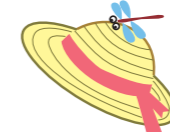
わかさ

いつでも明るく元気いっぱい利用者様のことを一番に考えるヘルパーステーションわかさです。



4月21日付けてデイサービス木かげ所長に就任しました堀です。木かげを利用する方々が「自分らしい生き方ができる場」「心休まる居心地の良い場」を提供

木かげ



みのり

10人のスタッフで毎日忙しく走っています。途中で会った時には声をかけて下さい。明日への活力にし頑張ります。



さくら

昨年11月から再開して早半年が経ち日々奮闘しています。下坂部にご用事の際は是非ヘルパーステーションさくらに御立ちより下さい。



できるよう職員一同努めていきたいと思っておりますので今後ともご指導、ご鞭撻のほどよろしくお願い致します。

らせしていきたいと思っています。



フラワーアレンジクラブ活動



昨年の夏祭り

ビーズクラブの作品

ビーズクラブの皆さんの作品

あまの里



虹の会の事業所
その人らしい生活の実現に向けて
あなたの暮らしのお手伝いをします

平成20年度事業報告

今年度は、事業運営と経営の安定化を中心課題に取り組んだ年でした。法人経営は、2年間連続した欠損を改善し、1,893万円の剰余を生むことができた。あまの里の居室利用、通所介護事業の利用拡大により、収益を大きく伸ばし剰余を確保できたことは、次年度以降の事業の前進につながるものと考えます。

協力債の発行により、資金の上でも安定的運営が可能な状況になるとともに、法人運営を支える地域の協力者との協力の前進にも寄与しました。

事業運営・サービス内容の向上に向け、ヘルパーステーションさくらの再開、ヘルパーステーションにわの移転など、医療機関・介護事業所との連携強化を目指して取り組み、前進しました。また従事者の確保・育成に努めましたが、十分な到達が築けず利用要望に応える体制確保にはまだ不十分な状況です。就業規則変更を行うなど従事者が継続して働き続けるための処遇変更、新たな登用を進めました。従事者の育成・確保・定着の課題は引き続き重要課題です。

地域の介護力向上に寄与する取り組みは十分進めることができまへんでした。次年度の重点課題として進めます。

社会福祉法人虹の会役員(平成20年6月1日現在)

理事長 藤岡一郎

理事 井上博喜、川端稔、高島博子、富岡駿一、中西好子

貸借対照表
平成21年3月31日現在

Table with 4 columns: 資産の部, 負債の部, 純資産の部, 負債及び純資産の合計. Rows include 流動資産, 固定資産, 流動負債, 固定負債, 基本金, etc.

資金収支計算書

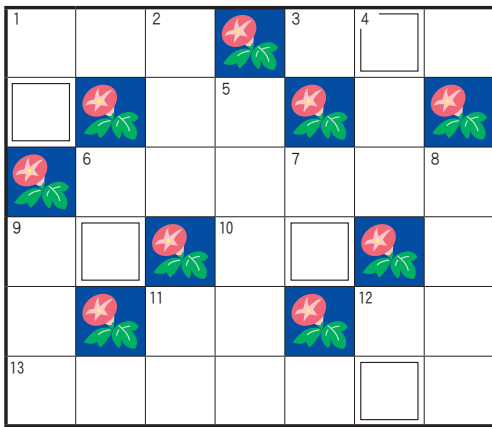
(自)平成20年4月1日(至)平成21年3月31日 単位:円

Table with 2 columns: 勘定科目, 決算. Rows include 経常活動による収支, 施設整備等収支, 財務活動収支, etc.

事業活動収支計算書

(自)平成20年4月1日(至)平成21年3月31日 単位:円

Table with 3 columns: 勘定科目, 当月残高, 構成比. Rows include 事業収入, 事業支出, 経常収支差額, etc.



木かげのスタッフが作った  
**クロスワード**

タテ・ヨコのカギを解いてクロスワードを完成させたら、二重四角の文字をつまみつかないで言葉を作成させてください。

● **答え**

--	--	--	--

- ① 女性だけの桜の○○  
② 星を英語にする○○  
③ 子供の時はえら呼ば。大人になつたら肺呼吸。さてなんだ?  
④ クロスワードは何遊び?  
⑤ ○○は世界を救うのだ  
⑥ 民主は鳩山さんに替わりました  
⑦ この紅茶は香りが命  
⑧ 横歩きが得意です

タテのカギ

- ① あなたはウスター派? トンカツ派?  
② 日差しを木が防いでくれるよ  
③ 音楽の神童といえは誰?  
④ かくは旅の○○  
⑤ 赤○○検事奮闘記  
⑥ 南の島から実が流れてきたよ。何の実かな?  
⑦ あなたには似合わないよ。ぶーぶー

ヨコのカギ

- ⑧ 国会でお願い。あまりとばさないで  
⑨ ハガキにクロスワードパズルの答え、住所、氏名、電話番号を記入してご応募下さい。抽選で正解の方5名に記念品をお送りします。あなたの身近な出来事やニュースの感想などもお寄せください。  
■ 応募先  
〒661-0975 尼崎市下坂部3丁目 社会福祉法人 虹の会 2-40  
■ 締め切り  
7月31日(金)

**編集後記**

はじめまして。虹の会の機関紙創刊号をお届けします。今後は年間5回の発行を予定しています。より多くの方に虹の会の活動を知っていただき、皆様のご意見も伺いながら、愛にあふれたニュースをお届けしたいと思います。ちなみに「あい・らぶ・ゆー」の機関紙名は66の応募の中から選ばせていただきました。応募して下さった皆様ありがとうございました。(編集委員一同)

発行●社会福祉法人 虹の会

〒661-0975 尼崎市下坂部3丁目2-40  
TEL : 06-6495-4708 FAX : 06-6495-4775  
ホームページ <http://www.shafuku-nijinokai.or.jp/>

**作品**

木かげ利用者様作品



寺田 和子様

お店で買ったような出来はえぞあ

素敵なつぎーんごあね

針金にストッキング地を巻き、一枚一枚花びらを作り、花の形や色合いを考えながら完成させました。

木かげ6月の作品



梅雨のクラフト  
布と厚紙で作りました。

**お知らせ**

あまの里・大掃除

7月11日 10:30~12:00

お手伝いして下さる方募集

デイサービス木かげ・夏まつり

7月29日 12:00~15:00



あまの里・夏まつり

8月1日 昼の部: 13:30~14:30

ジャズバンド

「サウンドスケープ」の演奏

夜の部: 17:30~19:30

出店や舞台

介護職員募集

誰かの役に立ち、自分自身も成長できる。そんな福祉の現場で働いてみませんか。それぞれの事業所にお気軽にお問合せください。

